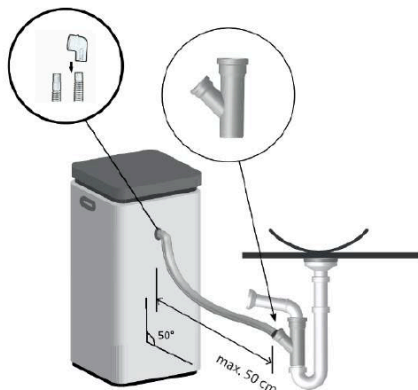


NAPOJENÍ GG02 NA ODPAD

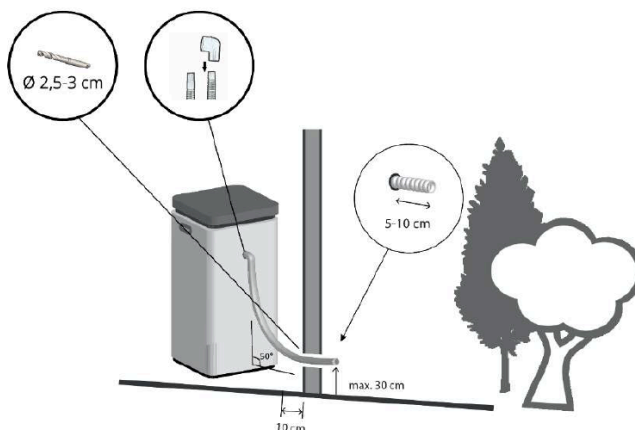
- **Výfukovou hadici** při zapojování **neohýbejte**. V ohnuté hadici dochází ke srážení vodní páry a tím může být proces kompostování zastaven.
- Při odvodu ven směrujte **konec hadice směrem dolů**. Může hrozit vniknutí dešťové vody.
- Na závěr **zkontrolujte, zda je proud vzduchu dostatečně silný**.



Do odpadu



Ven - Skrz exteriérovou stěnu



Příklady správného napojení výfukové hadice na odpad/do exteriéru:



Příklady nesprávného napojení výfukové hadice na odpad:

